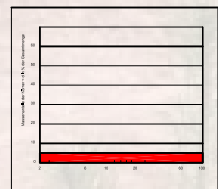
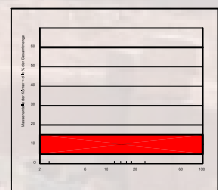
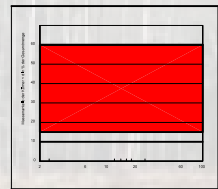


ARBEITSHILFE
für die Zuordnung von Böden in Frostempfindlichkeitsklassen

(auf Grundlage der ZTVE-StB 94, Ausgabe 1994 / Fassung 1997)

Bearbeitungsstand: 23.01.2009
Autor: Jörg Huber



Anteil $d \leq 0,063$ mm [Gew. %]

15

10

5

0

1

5

6

10

15

ST* GT*
SU* GU*

sehr frostempfindlich F 3

gering bis mittel frostempfindlich F 2

SI GT
SU GU

nicht frostempfindlich F 1

GW GI GE
SW SI SE

TA
UL OH OK
SI GT
SU GU

- F 1 nicht frostempfindlich
- F 2 gering bis mittel
- F 3 sehr frostempfindlich

Ungleichförmigkeitszahl $U = d_{60}/d_{10}$

